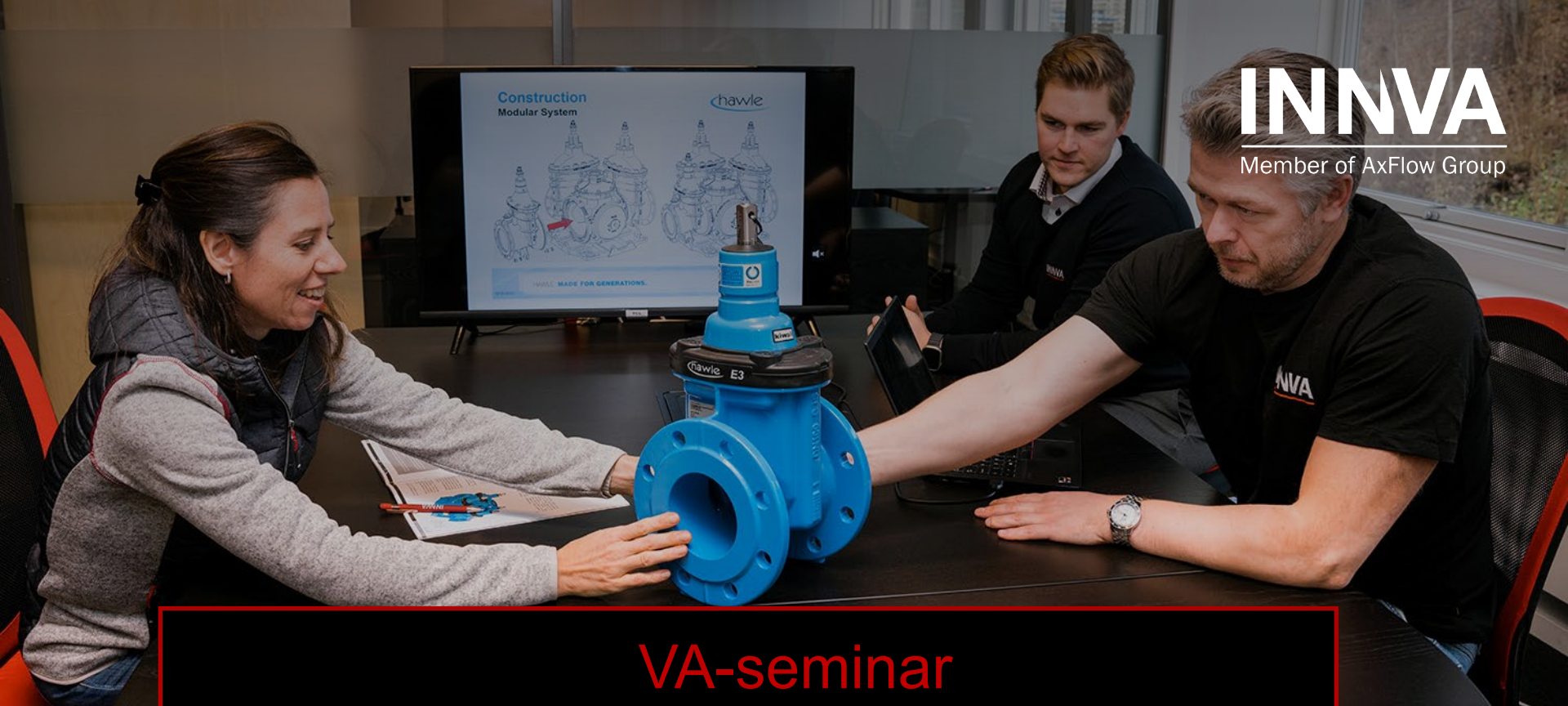


# INNVA

Member of AxFlow Group



## VA-seminar

Levetid og bærekraft

Hvordan henger dette sammen?

# Hvem er vi?

---



**Bjørn Bilden**

Teknisk sjef, INNVA AS

[bb@innva.no](mailto:bb@innva.no)



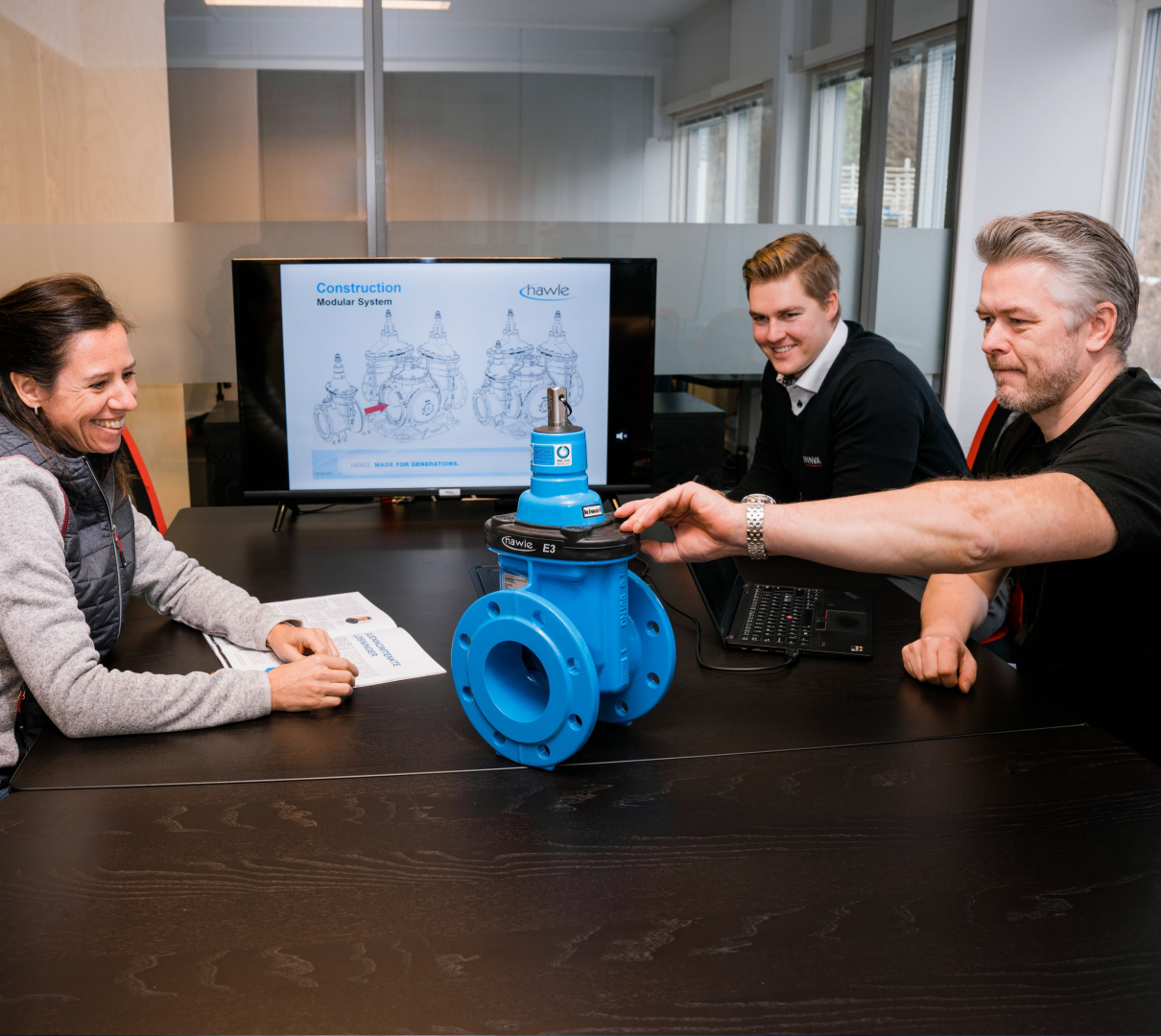
**Kenneth Stovner**

KAM og distriktansvarlig, INNVA AS

[ks@innva.no](mailto:ks@innva.no)

**INNVA**

Member of AxFlow Group



- Etablert 1. oktober 2014
- Medarbeidere med betydelig kompetanse og erfaring innen VA
- Nisjeprodukter innen VA
- Produkter med høy kvalitet
- Bredt lagersortiment
- Døgnbemannet vakttelefon
- Del av AxFlow Norway Group

# Det handler om fremtiden vår



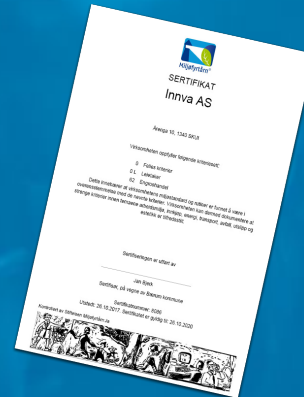
INNVA skal bidra til et mer bærekraftig samfunn og tar derfor ansvar for vår miljøpåvirkning.

Våre produkter dekker viktige behov som kontroll og styring av drikkevann og avløpsvann.

Vi er stolte av at Hawles produksjon av produkter og komponenter foregår i Europa.



Vi satser på  
bærekraft



Alle må ta et  
miljøansvar, og  
Miljøfyrtårnsertifiseringen vår er et sterkt bidrag til å sette en standard i bransjen.

Vi er opptatt av  
kvalitet i alle ledd,  
også i miljøarbeidet.

**INNVA**

Member of AxFlow Group





Environmental  
Product  
Declaration

## INNVA har fått første EPD på E3 Hawle- sluseventil

En EPD er et dokument der resultatene av en livsløpsanalyse (LCA) presenteres og verifiseres av en tredjepart.

Vi har EPD per produkt.  
Se [innva.no](http://innva.no)

**INNVA**  
Member of AxFlow Group

# Smarte brannhydranter H4.live Dropp



Den digitale H4.live Dropp varsler deg om enhver aktivisering av hydranten.

Du får sanntidsdata og kan når som helst og hvor som helst få informasjon om aktivitetene og tilstanden til din H4.live Dropp-hydrant.



# H4.live



Administrasjonen utføres via Hawle.live-appen eller portalen på nettsiden, der hver H4.live Dropp installeres med sine GPS-data.

Denne visualiseringen gir ikke bare perfekt oversikt, men også tilhørende dokumentasjon av alle aktiviteter.

# H4.live

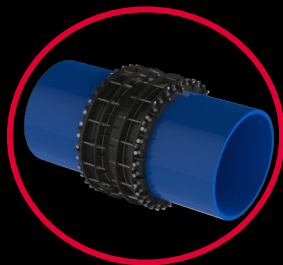


## Funksjoner:

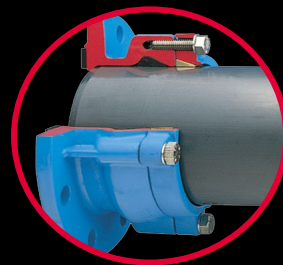
- Kontinuerlig sanntidsovervåking
  - Sender alarm når den blir åpnet
  - Sender status på prosentvis åpning
  - Sender alarm ved påkjørsel eller velt
- Beskyttelse av kritisk vanninfrastruktur
- Dataoverføring via LTE-M/NB-IoT-nettverk
- Enkel administrasjon via Hawle.live-appen
- Kan enkelt integreres med eget driftssystem
- Varsling via e-post og/eller SMS
- Tilgang til dokumentasjon av historikken (aktiviteter)



Baio systemet



Duofit og  
Multigrip



System 2000



Synoflex



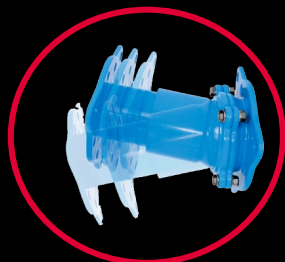
Reguleringsventiler



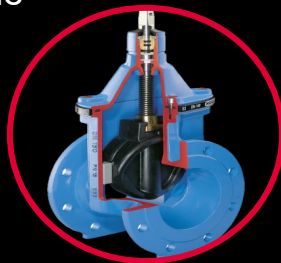
ZAK©  
systemet



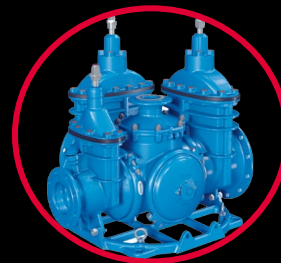
Hydranter



Vario



Ventiler



Combierr